

MSA

α

alpha series

科技更精彩

# 新一代呼吸装备及 个人防护网络系统

[简单、智能、人性]

工 作 安 全 · 家 人 安 心

MSA

梅思安·安全设备  
安全专家的选择™



## 新一代呼吸装备及 个人防护网络系统

一百多年以来，对于那些冒着生命危险去救助他人生命的消防员们来说，MSA 就代表着高效、安全的产品。无论他们处于何种复杂的环境，MSA 总是为他们提供全面安全的保护。因为 MSA 始终一如既往地为他们研究、开发、升级防护产品，以保护他们的生命安全，从而使他们更好地完成使命。

日前，MSA 的工程专家们又完成了一个极具挑战性的项目 - 他们将 SCBA 呼吸防护装备系统进行了升级，将其变得更加简单，智能与人性化。升级后的系统显著地提高了使用者的工作效率。

[工欲善其事,必先利其器]

新一代的 **α** 个人呼吸防护装备及网络系统 帮你实现

[简单、智能、人性]

**α** 系统可以与 MSA AirMaXX 和 BD96 呼吸防护产品配套使用,完美结合,相得益彰。



## 完美呈现

### [alphaSCBA – $\alpha$ SCBA 增强版空气呼吸器]

→ 简单中蕴含最尖端的工程技术精髓

整个 $\alpha$ 系统中 alphaSCBA –  $\alpha$  SCBA 增强版空气呼吸器更着重于安全、高效以及处理应急事件的能力,与此同时,又做到了兼顾呼吸器的使用,更简单、更方便。



众所周知,当今的紧急救援小组会面临各种各样的应急状况与挑战。为了帮助他们的工作得以顺利开展,以拯救更多人的生命,同时他们自己的生命亦得到更多的保障,MSA 一直不遗余力地与他们紧密合作,为他们提供最先进,最安全的设备。 $\alpha$ 系统即为又一个成功案例,为国际紧急救援服务组织提供了更为有效的支持。

### [alphaSL 五合一 — $\alpha$ 五合一 单供气管供气系统]

→ 独树一帜,五管合一

通常,现在的SCBA呼吸器基本需要配备5条独立的软管,其中两条用于输送中压气体到需求阀和他救接口,另外三条软管输送高压气体分别到压力表、快速充气接口及报警器。而 $\alpha$ 五合一单供气管把所有这些功能集中到一根供气管上,实现5管合1。



### [alphaCLICK – $\alpha$ 一秒装™ 快接气瓶接口]

→ 轻松 方便 快捷

有了新的 $\alpha$ 一秒装™快接气瓶接口,你就可以摆脱繁琐的螺纹连接。只需将气瓶对准减压器,一按即可,一秒装,轻松完成连接。



$\alpha$ 一秒装™的连接速度比螺纹型连接方式快10倍,同时,安全性也得到增强。

### [ $\alpha$ 个人防护网络系统]

全新的个人电子监控和报警系统,亦可升级为带遥测功能的报警系统。

### [alphaSCOUT – $\alpha$ 卫士 个人监控和信号装置]

→ 随时监控 时刻保护

$\alpha$ 个人防护网络系统的核心是一个独特的 $\alpha$ 卫士个人监控和信号装置。便携式无线的 $\alpha$ 卫士是新一代的ICU(综合控制单元),可独立使用。它从呼吸器背架上的变送器中接收压力信息,计算并显示剩余气体的服务时间。同时亦会提供运动感应和报警信号。



### [alphaBASE – $\alpha$ 基地 主机基站]

→ 信息快达 指挥若定

$\alpha$ 卫士能发送和接收超强的长距离信号是通过一个被称为 $\alpha$ 基地的主机基站。指挥中心能不间断地监控现场救援人员的数据,同时也可将撤离信息迅速传至现场救援人员。





## α 五合一

听到α 五合一，您的第一反应便是“那些管子在哪儿？”令人不可思议的α 五合一单供气管供气系统仅凭借一根软管便可对供气阀、压力表、报警哨、他救接口和一分充™ 快充接口提供压力保障。MSA工程师应用蕴含高科技的原材料，将尖端的设计和科技有机结合，实现了对SCBA供气系统的跨时代革新！



### [管中管] MSA专利

α 五合一背后的秘密是一种独特创新的管中管专利技术。高压管被巧妙地设置在中压管内，中压管在中压供气的同时，还会对高压管起到完美保护作用。为此，MSA还特别设计了一种的检测设备，用以检测长期连续使用材料的应力状况。

α 五合一可以承受超过200,000次的连续扭曲运动，其优异的性能，使得其它同类产品望其项背。

α 五合一的核心是创新的管中管专利技术

## 简单 智能 人性

α 五合一 一端的多通接头将压力表、报警哨和两个中压接口汇集于一体。

MSA专利



### [设计理念]

管中管专利技术是科技创新的结晶，它将各种主要功能的接头汇集于 α 五合一 端的多通接头处，并使其实现简单操作。在镶嵌式压力表的两侧设有中压接口，表顶部衍生出报警装置。精巧设计的橡胶保护瓣使得报警哨既免受外力冲击又可起到防尘作用。

作为附加功能选项，MSA独有的 一分充™ 快速充气接口连接于最新设计的减压阀上。简洁的结构使整个装置重量减轻了10%，在保持高性能的同时，明显减少了维护需求——这正是你梦寐以求的MSA减压系统。



QuickFill 一分充™ 快速充气接口直接安装在减压阀上

### 更轻巧

同比轻35%

更少的部件意味着更轻：  
比常规的气动系统轻了35%。因此，一套标准配置SCBA呼吸器的重量低于11Kg（配置两只气瓶的SCBA重量仍不到18Kg）。



### 更安全

采用 α 五合一，即使在狭隘的场所，α 系统依然游刃有余，更安全无忧。



### 更耐用

先进的 α 五合一 的材质经受过超过200,000次的扭曲运动测试，寿命极长，更坚固，更安全。



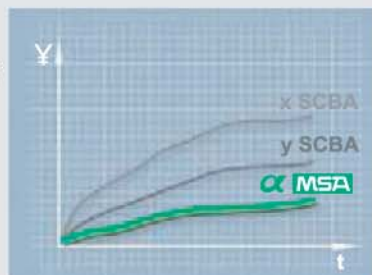
### 更方便

由于组件更少，维修更容易，更快捷。



### 更经济，更省钱

使用寿命长，维修次数减少，使用成本大大降低。





## 随时监控

使用**α卫士**，就像拥有一位贴身卫士在您身边。**α卫士** - 无线的个人监控和信号装置可被您任意佩带，以方便操作。装在SCBA背架上称为alpha MITTER - **α米特** 的短距离变送器，每2秒传送气压数据到 **α卫士**。

**α卫士** 通过测量您的呼吸频率精确推算出您气瓶中气体的剩余服务时间。**α卫士** 完全了解您的工作程序。简单到一打开气瓶阀，**α卫士** 就开始自动为您工作了。

**α卫士** 拥有背光液晶显示屏，即使在可视度较低的情况下亦能清晰地读出数据。**α卫士** 和镶嵌式压力表的同时使用为你的安全扣上了双保险。

### [**α卫士** 运动感应报警的预设置]

**α卫士** 随时监控您的安全。如果20秒内没有接收到您的移动信息反馈，内置的运动传感器便会发出预报警信号。此时，您可以晃动装置，以消除预报警，如10秒之后，如仍收不到移动信息，**α卫士** 将会立刻发出异常尖锐的警报声，以提示您所在的位置，并请求其他队员实施营救。

**α卫士** 能够显示电池剩余电量。当剩余电量只可以支持使用数小时，就会发出低压电量报警信号。



**α卫士** 可以被佩带在方便使用者操作便利的任何位置。



无线的**α卫士** 是新一代个人监控和信号装置

### [异常坚实]

坚实牢固，**α卫士** 能够承受来自紧急救援时产生的各种不可避免的剧烈碰撞。



alphaMITTER - **α米特** 短距离变送器安装在SCBA背架上，每2秒钟将气压数据发送到 **α卫士**。

### [使用经济]

由于**α卫士** 能独立于背架之外，且能共享，因此团队需求总量可以减至原需求量的75%，从而节省大量投资。正如所有的**α**系列组件一样，高效永远是最重要的。

### [联系稳固]

**α米特** 与**α卫士** 之间通过无线USB信号建立了一个坚固的个人防护网络系统。尽管装置间可以任意配对，但只要一其中一个**α卫士** 和一个**α米特** 对应链接后，它们之间便会生成独有的配对信号，不会受到附近其它装置的干扰。只有在系统降压时，**α卫士** 才能被关闭。

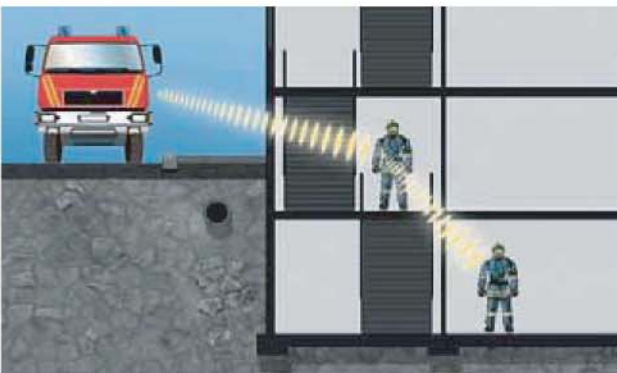


### [遥测功能]

安全对于生命的意思是无价的，α卫士非常明白这一点，因此，它除了与背架上的α米特进行短距离信号传送，还能够通过独立的长距离信号与指挥中心主机基站进行交流，具有先进的遥测功能。主机基站自动读取α卫士从现场发来的信号，监控所有现场救援人员的个人情况。一旦现场出现问题，指挥中心可立即实施支援。同时撤离信号亦会迅速传送给其它救援人员或是整个救援小组，让他们及时撤离危险，以保护他们的生命安全。

### [中继转发器功能]

遥测功能利用的是强大且高度可靠的数字通讯信号。在屏蔽的环境中，α卫士就起到了信号中继器的作用。信号被第一个α卫士传递给第二个α卫士，第二个传至第三个，这样依次下去，信号会被传至很远。



假设一个屏蔽的环境，信号会通过第一个α卫士的中继转发功能传递给第二个α卫士。

## 时刻保护

### [自动遥测软件]

软件会自动运行，能够自动输入和分析完整事件数据，替代了费时麻烦的手工报告。自动遥测软件是TecBOS.solutions软件包中的一个升级模块，其中包括技术服务，通讯管理以及应急事件指挥处理。自动遥测软件将作为标配被统一安装在xplore TABLET PC中。

### [主机基地]

关于主机基地，你可以选择多种接收器。alpha BASE-α基地是标准的接收器，可以和任何一台电脑结合使用。因为附带了一端具有磁头的天线，α基地亦可配合在车辆上使用。

无论是蓄电池版的α基地或是标准型的α基地都可以和xplore书写板电脑组合使用。前一种组合可以被自由移动。

Xplore TABLET电脑具超强运算能力，高、精、尖的设计使之在处理事件过程中，成为信息处理的最权威工具。

外壳坚固，符合IP 67标准。

Xplore书写板电脑具有高效的显示屏，可在各种明光和日光下使用。



α基地 标准型加上电脑或 xplore书写板电脑

xplore书写板电脑与带蓄电池的alphaBASE



## 频率和功能

### [PC电脑界面]

#### 登陆

使用者一打开气瓶阀，**α卫士**就自动登陆到**α基地**。指挥中心即可了解每一台设备的状况（气瓶压力、运动状况）。



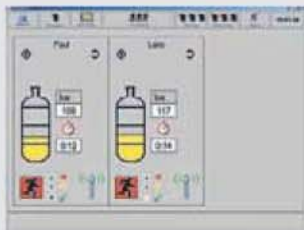
#### 报警

对于运动、低压或服务时间，**α卫士**会发出相应的警报，主机基站会立即反映报警情况，并马上实施支援。



#### 撤离

指挥中心针对不同现场状况，发送撤离警报至某个救援人员或是全体队员。现场救援人员收到警报后，通过**α卫士**回应警报，主机站会记录下他们的回应情况。



#### 报告

所有的事件数据都可被记录下来作为日后参考资料，亦可自动生成书面报告，再也无需手写记录手册。



### [技术]

**α**网络系统采用世界上最先进的无线数字传输，具有极高的接收灵敏度和500mW的输出功率。因此，对于长距离（户外开阔地带可达4km）的挑战，也可准确传送信号。

### [频率]

866MHz（35cm频段）能提供无须注册的频率，具有很强的穿透力。当某一个频率出现干扰时，系统会自动切换到频段（“先听后传”）内的另一个频率。

### [巡检监测**α**]

远程alpha网络依靠自身的巡检程序实现监测。所有登陆的**α卫士**按地址逐一得到监测。整个巡检周期需要花费3.4秒即相当于最长的响应时间。

### [工作容量]

24个**α卫士**可同时登陆到一个**α基地**。在附近区域也可同时使用几套传送和接收系统。

### [中继转发功能]

即使在没有无线电连接时，警报也可被传送。任何一个在现场工作着的**α卫士**都将起到中继转发器作用，来扩大信号传送的范围。

用户定制化

[用户身份识别]

每个用户可以用alphaTAG - α 识别卡 通过卫士来确认自己的身份。α 识别卡 还可注册到响应中心，监控中心，或监控车辆处。通过 α 米特 可以对 α 识别卡 进行编程，做到队员间 α 卫士 的资源共享，从而大大减少设备投资费用。

α 卫士 可以非常方便交下一个执行任务的人员使用。只需将SCBA降压，将 α 卫士 关闭，然后就可以交给下一个使用者使用了。新用户的身份将由 α 识别卡 通过 α 卫士 登录，α 米特 重新激活新用户的 α 卫士。



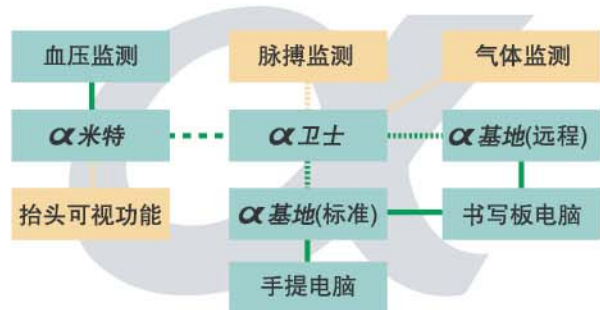
alphaWRITER - α 读写器 通过智能化的软件程序对独立的alphaTAG - α 识别卡 进行编程。



超前设计 一步到位

[前瞻的理念]

MSA的α个人防护系统的设计理念着眼于未来，它是一套完美的模块系统。MSA的安全专家以 α 米特 ，α 基地 和 α 卫士 系统为基础，不断对系统功能进行扩展，譬如加入HUD(抬头可视功能)，可与便携式气体探测器链接的通讯功能，甚至是加入可以测量人体重要机能信息的测量器，以提供更多更全面的防护保障。MSA一如继往地对系统进行研发与升级，以适应千变万化的紧急状况，让您的工作完成得更出色。



## 轻松安装，一按即成— 一秒装™

有了一秒装™的快速接口，你就可以摆脱繁琐的旋转拧动螺纹动作。只需把气瓶直接对准减压器，轻松一按，瞬时完成连接。如同 其它所有组件一样，简单、方便、安全，比起螺纹型连接方式其优势显而易见。



有了 一秒装™的快速接口，气瓶与背板连接易如反掌。

### [简单 快速 安全]

确保系统的安全性和可靠性是第一考虑事项。因此，与螺纹型连接相比， 一秒装™在系统的安全性上具有更多优点。

首先， 一秒装™只能在无压时才能解除连接。如需解除，则需两个步骤：①将释放环旋转20度，②向内推环即可解除连接。

一秒装™非常安全的另一特别之处在于它自身配备了一个节流器，当出现气瓶阀意外被打开的情况，节流器便发挥作用，受到节制的气流可以防止出现气瓶失控的险情发生。

一秒装™同时具备内置防尘装置，保持空气清洁并确保部件功能正常。



一秒装™接头适用于所有标准螺纹口的气瓶

一秒装™最优异的地方是它适用于300或200bar标准螺纹型气瓶阀[EN 144]，节省您的再投资费用。

系统总是设身处地地为您的“花费”着想。

一秒装™配有压缩机充气板。现有的MSA充气板都可加装 一秒装™接口。



一秒装™亦适用于与充气站的充气板连接，快速、方便。

## alpha –powered 高效性

MSA AirMaXX 和BD96 SCBA都属于alpha –powered系列。MSA AirMaXX SL 和BD96 SL均采用α 五合一单供气管技术，标准配置包括他救接口、报警哨和压力表的亦做为其标准组合部件。

α一秒装™ 快充接口和α个人网络系统可作为可选功能，可随时选用。α一秒装™快速接口亦将适用于一分充™。在特定情况下，经典系列的呼吸装置也可升级为α系列。



### [升级版[AirMaXX alpha – powered]]

提到呼吸防护，alpha – powered AirMaXX无疑是最好的设备。它保留了AirMaXX classic所有的优越性能。按照人身工学原理设计的AirMaXX背架可以调节3个位置，使用者佩戴更舒适。同时，带有传奇色彩的AutoMaXX需求阀提供了至高的安全性，兼备佩戴方便、易于维修等特点。AirMaXX eXXtreme非常耐用，在苛刻的环境中反复使用亦可游刃有余，因此非常适合于训练使用。

### [升级版[BD 96 alpha – powered]]

BD 96已成为一种世界标准，一种可靠的多用途的SCBA，可用于消防、援救和工业等领域。BD 96 alpha –powered结合了各种优点：经济、可靠、安全、灵活适应各种应急求援服务。





## 订货信息

[**α** SCBA增强版]

## AirMaXX SL

10069619	AirMaXX SL-CLICK
10060807	AirMaXX SL-M
10060808	AirMaXX SL-Q-M
10069673	AirMaXX SL-CLICK-M
10069674	AirMaXX SL-Q-CLICK-M

## AirMaXX eXXtreme SL

10069671	AirMaXX eXXtreme SL-CLICK
10060809	AirMaXX eXXtreme SL-M
10060810	AirMaXX eXXtreme SL-Q-M
10069675	AirMaXX eXXtreme SL-CLICK-M
10069676	AirMaXX eXXtreme SL-Q-CLICK-M

## BD 96 SL

10069714	BD96 SL-CLICK
10060823	BD96 SL-M
10060824	BD96 SL-Q-M
10069716	BD96 SL-CLICK-M
10069717	BD96 SL-Q-CLICK-M

注：所有完整的一套空气呼吸器，还需要另外订购压供阀、呼吸面罩和气瓶。

## Alpha 部件

10065798	alpha SL 升级套装（减压器，多通接头，单供气管，以旧SCBA气动系统换新）
100657988	alpha SL-Q 升级套装（含QuickFill 快充）
10076302	alpha SL-CLICK 升级套装（包括alphaCLICK 300巴接头，减压器，多通接头，单供气管）
10076303	alpha SL-Q-CLICK 升级套装（含QuickFill 快充）
10069802	alphaCLICK 300 巴气瓶接口 [每套 5只]
10076096	alphaCLICK 300 巴接口 [包括200/300巴SCBA接口和 300 巴气瓶接口，可改造现有的AirMaXX 或 BD96，而非快充连接]

## [alpha 个人网络系统]

## alpha 个人网络系统

10058213	<b>α</b> 卫士（整套包括电池和alphaTAG）
10058212	<b>α</b> 卫士（整套包括长距离通讯，电池和alphaTAG）
10065874	挂 <b>α</b> 卫士的支撑架（10只/套）
10065873	<b>α</b> 识别卡（5只/套）
10071717	<b>α</b> 识别卡的标签（42个标签/张，共10张）
10065875	<b>α</b> 读写器（包括USB连线）
10058214	<b>α</b> 基地标准型（包括供电电源，USB连线和软件）、
10070847	车载天线（连接 <b>α</b> 基地标准型）
10070795	<b>α</b> 基地 蓄电池型（包括供电电源，USB连线和软件）接xplore书写板电脑
10076041	xplore 书写板电脑含 <b>α</b> 基地 蓄电池型和软件，安装在坚固的箱子里
10068805	xplore 书写板电脑
10070562	车载式支架，固定xplore书写板电脑用，包括12/24V供电电源
10722272	TecBOS. 解决方案SCBA监测软件（已经包括在 <b>α</b> 基地中）
10058211	<b>α</b> 米特 变送器，改装AirMaXX SL(Q)用
10069803	<b>α</b> 米特 变送器，改装 BD96 SL(Q)用

所有呼吸器均通过EN137认证,并符合prEN137防火测试要求。

## 缩写解释:

SL	单供气管供气系统包括管中管和 <b>α</b> 减压器
Q	<b>α</b> 一秒充™ 快速充气接口
CLICK	<b>α</b> 一秒装™ 快速气瓶更换（包括200巴/300巴接头和300巴气瓶接口）
M	<b>α</b> 米特 安装在SCBA背架上的变送器，所有安装有 <b>α</b> 米特 变送器SCBA都含有挂 <b>α</b> 卫士的支撑架
TM	遥测模式，集成长距离通讯功能

经销商

中国营销总部  
地址：上海市遵义路107号安泰大楼406-407室 邮编：200051  
电话：021-62375878 传真：021-62375876

无锡梅思安安全设备有限公司  
地址：江苏省无锡市福澄路305号  
电话：0510-83121888 传真：0510-83102310 邮编：214046

北京办事处  
地址：北京市朝阳区安贞西里三区26号浙江大厦16楼1608室  
电话：010-64443748 传真：010-64414498 邮编：100029

广州办事处  
地址：广州市天河区体育东路122号羊城国际商贸中心东塔2602-2603室  
电话：020-38871756 传真：020-38871787 邮编：510620

乌鲁木齐办事处 电话：0991-6118006 传真：0991-6118007

成都办事处 电话：028-84400698 传真：028-84400538

西安办事处 电话：029-86518848 传真：029-86518124

源自美国，创建于1914年



梅思安·安全设备

安全专家的选择

www.msa-china.com  
产品技术不断改良，当前数据仅供参考

Form No.ID01XX-01-MC/JAN.2007